

NR. 113/2024

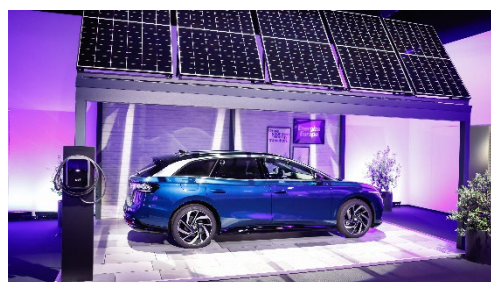
## Volkswagen Konzernmarke Elli präsentiert Smart Charging Produktoffensive für Europa

- Ab sofort im Handel: Elli Charger 2 mit Smart Charging Funktionen, die eine Reduzierung der Ladekosten um bis zu 40 Prozent ermöglichen.
- Alles aus einer Hand: Volkswagen bietet ein branchenweit einzigartiges Ökosystem aus E-Fahrzeug, konzerneigener Wallbox, einem eigenen Stromtarif, einer Photovoltaik-Partnerschaft mit Otovo sowie App-Services für das öffentliche Laden mit 770.000 Ladepunkten in Europa.
- Dank des neu eingeführten Volkswagen Naturstrom Flex profitieren Kundinnen und Kunden von tagesaktuellen Preisen an der Strombörse. Elli hatte dafür in 2023 die Handelslizenz am deutschen Strommarkt der größten europäischen Strombörse EPEX Spot erhalten.

Wolfsburg, 08. Oktober 2024 – Die Volkswagen Group Charging GmbH (Elli) bringt erstmals eine Smart Charging Wallbox in Europa auf den Markt. Der Elli Charger 2 bezieht die heimische Photovoltaikanlage ein (Solar-Überschussladen) und kann Marktpreis optimiert laden. Das bedeutet, dass das Elektrofahrzeug immer dann lädt, wenn der Strom günstig ist. Damit setzt Elli neue Maßstäbe in der Integration von erneuerbaren Energien und der Reduzierung von Ladekosten, um die Energiewende zu Hause Realität werden zu lassen. Zudem können Kundinnen und Kunden ab sofort zur Wallbox eine Photovoltaikanlage von Otovo beziehen. Die Partnerschaft von Elli mit dem norwegischen PV-Händler Otovo wird zunächst in Deutschland bei ausgewählten Volkswagen Händlern (unter anderem in Hamburg, Ulm, Augsburg) als Pilotprojekt ausgerollt und soll langfristig europaweit etabliert werden.



Der neue Elli Charger



Volkswagen ID.7, der neue Elli Charger, PV Anlage Otovo

“Bei Elli sehen wir Smart Charging als die Schnittstelle zwischen Elektromobilität und der Energiewende zu Hause. Unsere Smart Charging Produkte und insbesondere unsere neue Wallbox sind ein großer Innovationsschritt für unsere Kundinnen und Kunden. Der Elli Charger 2 trägt dazu bei, Elektroautos umweltfreundlicher zu laden. Er sorgt dafür, dass E-Autos dann geladen werden, wenn viel grüner Strom verfügbar und günstig ist. So wird erneuerbare Energie effizienter genutzt. Darüber hinaus schaffen wir mit unserem Portfolio einen Rahmen, um Elektroautos in Zukunft als Speicher für Strom zu nutzen und das Stromnetz so zu stabilisieren“, erklärt Giovanni Palazzo, CEO Elli & SVP Volkswagen Charging & Energy.

Martin Sander, Vorstand für Vertrieb, Marketing und After Sales Marke Volkswagen, fügt hinzu: „Unser oberstes Ziel ist es, möglichst viele Kundinnen und Kunden für den Umstieg auf die Elektromobilität zu begeistern. Vor diesem Hintergrund ist es essenziell, den Zugang zu Lade- und Energieprodukten zu vereinfachen und die Ladekosten zu senken. Volkswagen ist der einzige Automobilhersteller in Europa, der diese Bandbreite an Lade- und Energieprodukten anbietet - und das aus einer Hand.“ Dieses Ökosystem umfasst den neuen Charger 2, den Volkswagen Naturstrom Flex, die Smart Charging App, eine PV-Anlage sowie Zugang zu einem öffentlichen Ladenetz mit mehr als 770.000 Ladepunkten und ermöglicht es den Menschen, die E-Mobilität nahtlos in den Alltag zu integrieren.

## **Innovative Funktionen des Elli Charger 2 im Überblick:**

- Intelligentes Laden: Nutzerinnen und Nutzer sparen bis zu 40 % der Ladekosten durch die Kombination von Solar-Überschussladung und preisoptimiertem Laden.
- PV-Überschussladen: Der Charger 2 ermöglicht es, überschüssige Energie aus Photovoltaikanlagen direkt zum Laden des E-Fahrzeugs zu nutzen. Das Fahrzeug wird nachhaltig geladen und ist weniger von externer Energie abhängig.
- Marktpreisoptimiertes Laden: Mithilfe von dynamischen Stromtarifen kann die Wallbox automatisch die günstigsten Zeiten zum Laden auswählen. Diese Funktion nutzt Schwankungen im Strommarkt, um die Energiekosten für den Nutzer zu minimieren.
- Vielseitiges Laden: Der neue Elli Charger 2 ist in vier Versionen für 28 Märkte in Europa erhältlich und eignet sich für jedes Elektrofahrzeug mit einem Typ-2-Ladeanschluss. Dank der neuen Metering-Funktion – auch demnächst eichrechtskonform möglich – und der damit verbundenen Kostentransparenz sowie des neuen Lademanagements ist der neue Elli Charger 2 nicht nur im privaten, sondern auch im teilöffentlichen sowie öffentlichen Bereich einsetzbar.
- Zukunftssicher und nutzerfreundlich: Mit der Möglichkeit, Software-Updates über die Cloud zu empfangen, bleibt der Elli Charger 2 stets auf dem neuesten Stand der Technik und bietet eine benutzerfreundliche Schnittstelle für die Steuerung per App.
- Erstklassige Integration von E-Fahrzeugen und Ladegeräten: Nahtlose Synchronisierung mit VW-, CUPRA- und Škoda-E-Fahrzeugen, Austausch von Ladeprofilen, Abfahrtszeiten und Batteriestatusdaten zur Optimierung der Ladevorgänge.
- Durch die Ladeleistung von bis zu 22 kW lädt der Charger 2 nicht nur besonders schnell, sondern ist auch besonders zukunftssicher. Die Ladeleistung kann im Konfigurationsmodus individuell angepasst werden zum Beispiel 11 kW, um den Anforderungen Ihres Hausanschlusses gerecht zu werden.

Weitere Informationen zum neuen Charger erhalten Sie unter [www.elli.eco](http://www.elli.eco).

**Julia Pirlich**

Head of Corporate Communications Volkswagen Group Charging (Eli)

+49 (0) 175 3713564

[julia.pirlich@elli.eco](mailto:julia.pirlich@elli.eco) | [www.elli.eco](http://www.elli.eco) | [www.volkswagen-group.com](http://www.volkswagen-group.com)



---

## Über den Volkswagen Konzern:

Die Volkswagen Group ist einer der weltweit führenden Automobilhersteller mit Hauptsitz in Wolfsburg, Deutschland. Sie ist global tätig und verfügt über 114 Produktionsstätten in 17 europäischen Ländern und 10 Ländern in Nord- und Südamerika, Asien und Afrika. Der Konzern beschäftigt rund 684.000 Mitarbeiter. Die Fahrzeuge der Gruppe werden in über 150 Ländern verkauft.

Mit einem konkurrenzlosen Portfolio starker globaler Marken, führenden Technologien im industriellen Maßstab, innovativen Ideen zur Erschließung künftiger Profit Pools und einem unternehmerisch denkenden Führungsteam setzt sich der Volkswagen Konzern dafür ein, die Zukunft der Mobilität durch Investitionen in elektrische und autonom fahrende Fahrzeuge, Digitalisierung und Nachhaltigkeit zu gestalten.

Im Jahr 2023 betragen die weltweiten Auslieferungen von Konzernfahrzeugen 9,2 Millionen (2022: 8,3 Millionen). Der Umsatz des Konzerns belief sich im Jahr 2023 auf 322,3 Milliarden Euro (2022: 279,1 Milliarden Euro). Das operative Ergebnis vor Sondereinflüssen betrug im Jahr 2023 22,6 Milliarden Euro (2022: 22,5 Milliarden Euro).

## Über Elli:

Das Unternehmen Elli mit rund 370 Beschäftigten kümmert sich um die Bedürfnisse von Kundinnen und Kunden an der Schnittstelle zwischen Energie und Mobilität. Elli ist die Marke des Volkswagen Konzerns, die in Europa ein breites Portfolio an Energie- und Ladelösungen anbietet und auch als Mobility Service Provider agiert. Die aktuelle Produktpalette umfasst unter anderem Ladelösungen für Privatkunden und Unternehmen – von der eigenen Wallbox über die flexible Schnellladesäule Flexpole bis hin zu Ladediensten und -innovativen sowie smarten Ökostrom-Tarifen. Für das Laden im öffentlichen Raum stellt Elli digitale Lösungen und Services für ein nahtloses Ladeerlebnis zur Verfügung. Elli wurde 2018 gegründet und hat Standorte in Berlin, Wolfsburg und München.

## Über Otovo:

Otovo ist ein europaweiter Marktplatz für Solaranlagen und Batterien zur Miete oder Kauf. Bereits seit 2016 verfolgt Otovo die Mission, jedes Dach in Europa mit Photovoltaik zu belegen. Der Digital First Ansatz der Solar-Plattform ermöglicht es Kundinnen und Kunden, schnell das für sie beste Angebot zu finden. Mit einer eigens entwickelten Technologie analysiert Otovo Dächer, stellt eine Verbindung zu hunderten von lokalen Installateuren in Deutschland her und sucht automatisch nach dem günstigsten Angebot. Dadurch gewährleistet Otovo eine flexible und transparente Preisgestaltung. Otovo hat bereits über 30.000 Anlagen in ganz Europa gebaut.

---